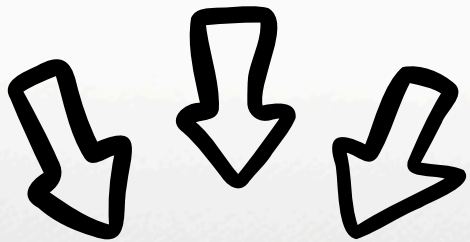


Waldviertler RADTAG



**Wir bitten um besondere
Vorsicht
bei der Teilnahme und
Einhaltung der
Straßenverkehrs-
ordnung (StVO).**



ABGABE der
Stempelpässe
im
Gemeinde-
Postkasten
bis **8. Mai 2026.**

**Gemeindezentrum
Waldkirchen**



Mit Unterstützung von Bund, Land und Europäischer Union

Bundesministerium
Land- und Forstwirtschaft,
Klima- und Umweltschutz,
Regionen und Wasserwirtschaft

WIR leben Land
Gemeinsame Agrarpolitik Österreich



Kofinanziert von der
Europäischen Union



Klima- und Energie-
Modellregionen
Wir gestalten die Energiewende
Zukunftsraum Thayaland



2. Waldviertler RADTAG 1. MAI 2026

Start: 13:00 bis 17:00 UHR

Marktgemeinde Waldkirchen

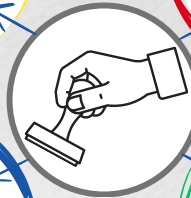
STEMPELPASS Waldkirchen

FF- Haus
WALDHERS

Dorfzentrum
Rappolz

SAUTEICH

FF- Haus
Gilgenberg



Radroute
scannen

- ✓ Stempelstationen
lt. Strecke finden
- ✓ Pass abstempeln und
Daten eintragen & auf
der Gemeinde
abgeben
- ✓ Preis gewinnen

Passausgabe & Rückgabe
auch am **01. MAI** in Waldkirchen
beim Gemeindezentrum



Klima- und Energie-
Modellregionen
Wir gestalten die Energiewende
Zukunftsraum Thayaland



Mit Unterstützung von Bund, Land und Europäischer Union

Bundesministerium
Land- und Forstwirtschaft,
Klima- und Umweltschutz,
Regionen und Wasserwirtschaft

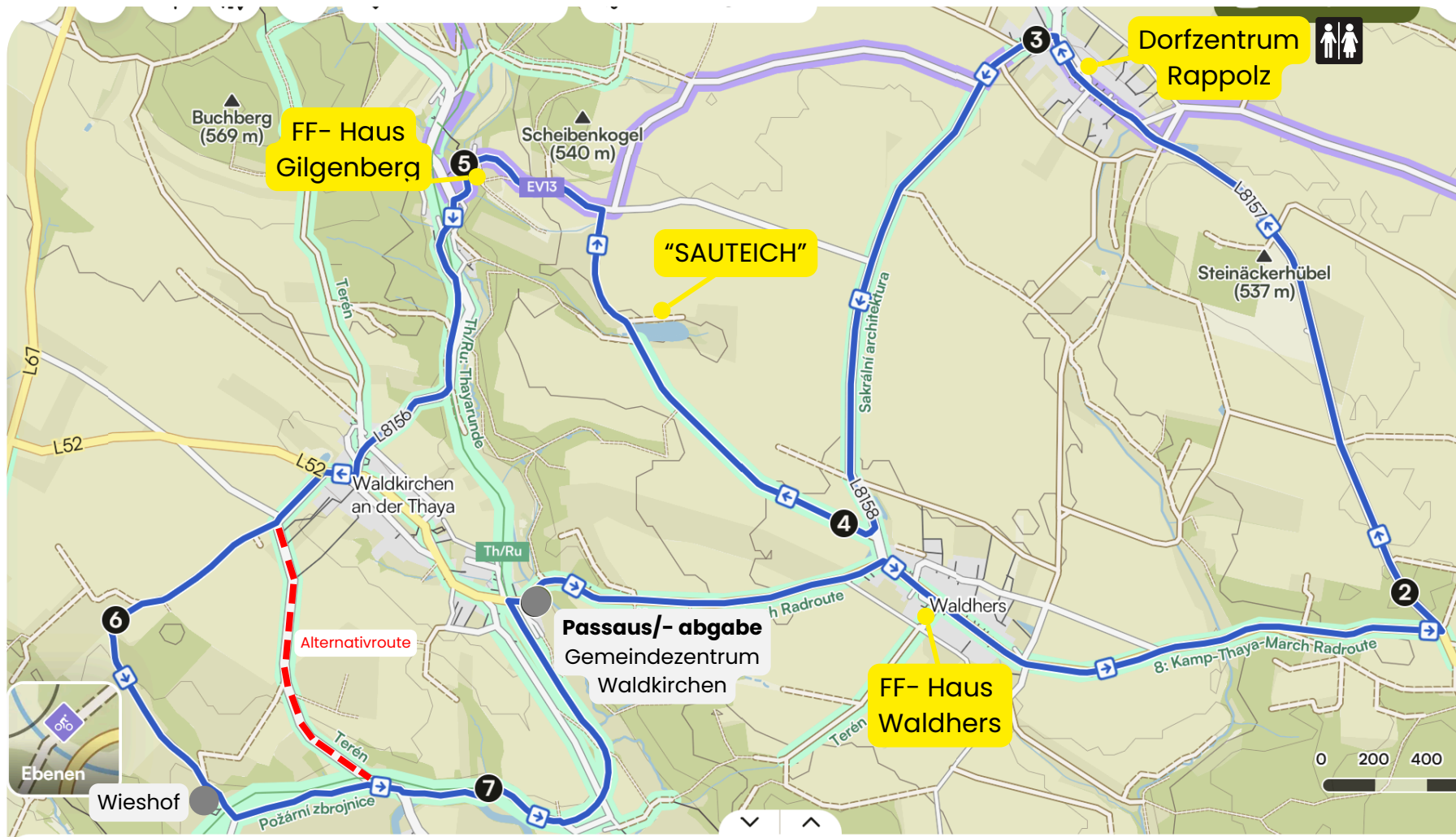
WIR leben Land
Gemeinsame Agrarpolitik Österreich



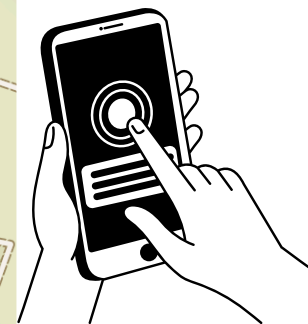
Kofinanziert von der
Europäischen Union



RADROUTE



Radroute
scannen



171 km
Distanz

1Std 7M
Geschätzte Zeit

180 m
Höhenmeter

180 m
Höhenverlust

Mäßig
Schwierigkeit

Moderat: 15,2 km/h
Geschwindigkeit



Höhenprofil

